

オートロック機能の設定手順①

① ドア開閉検知式オートロック設定

オートロックをタップ



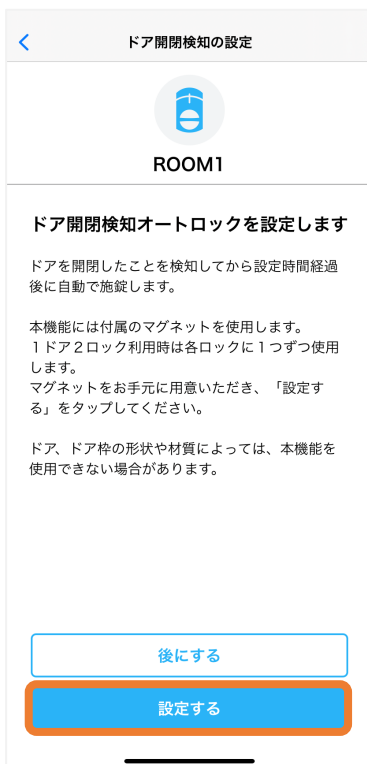
同意するをタップして次へ



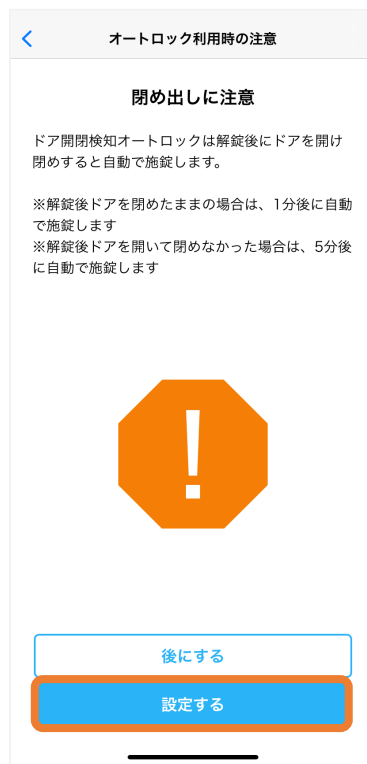
ドア開閉検知を選択し、設定するをタップ



内容確認し設定するをタップ



内容確認し設定するをタップ



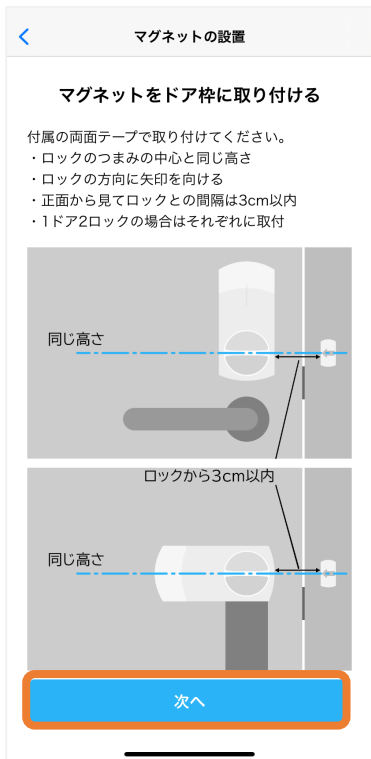
内容を確認し次へをタップ



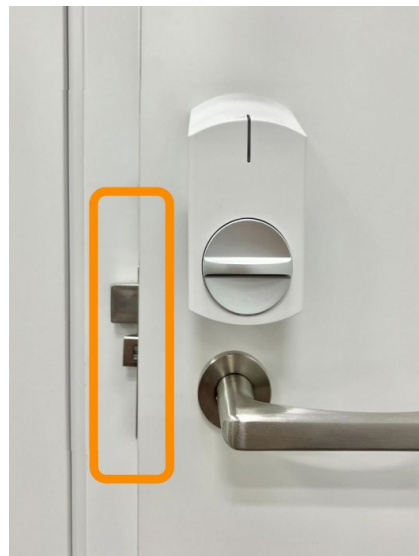
オートロック機能の設定手順②

イラストを参考にマグネットを設置し次へ

イラストを参考にドアを閉めた状態で「ドアが閉じた状態を記憶する」をタップ



内容確認し設定するをタップ



オートロック機能の設定手順③

ドアの開閉の記録は完了です、閉じるをタップ



ドアが閉まってからオートロックが動作するまでの時間を選択



追加完了



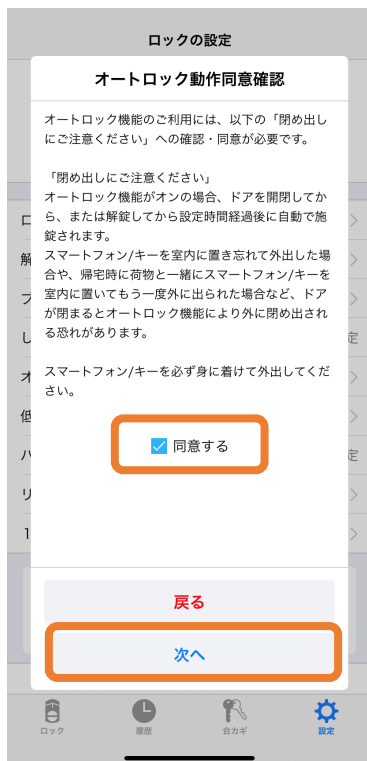
オートロック機能の設定手順④

②タイマー式オートロック設定

オートロックをタップ



同意するをタップして次へ



タイマーを選択し、設定するをタップ



スワイプで設定したいオートロック時間を設定



時間を設定するをタップ
(ロックが解錠されてから
オートロックするまでの時間)



設定するをタップ



オートロック機能の設定手順⑤

オートロックのところに設定した時間が表示されているのかを確認



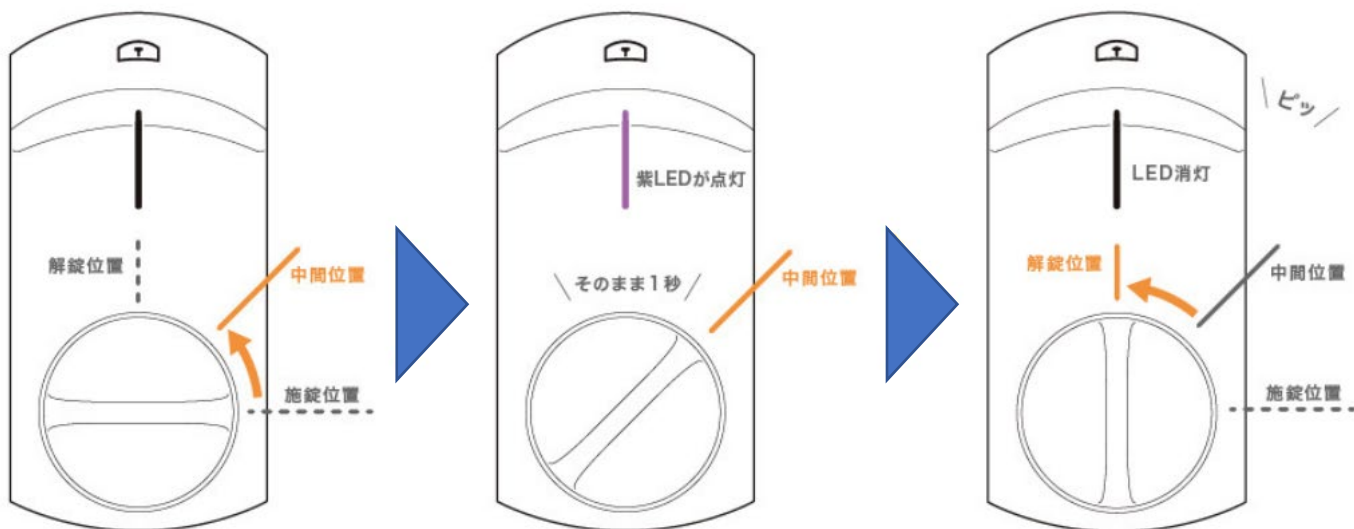
オートロック機能の設定手順⑥

③オートロッカー一時解除利用手順

サムターンを[施錠位置]から
[施錠位置と解錠位置の間]
に移動

そのままの位置で、紫LEDが点
灯するまでサムターンを保持
(約1秒間)

紫LED点灯後、
すぐにサムターンを解錠すると
オートロッカー一時解除完了



※一時解除中は緑LEDが点滅しない

③オートロッカー一時解除終了手順

サムターンを施錠すると
オートロッカー一時解除が無効になり、
次回解錠時はオートロックが作動

