

ハブのネットワーク再設定手順①

ハブのネットワークを設定する
ロック名が表示されていることを確認
設定ボタンをタップ



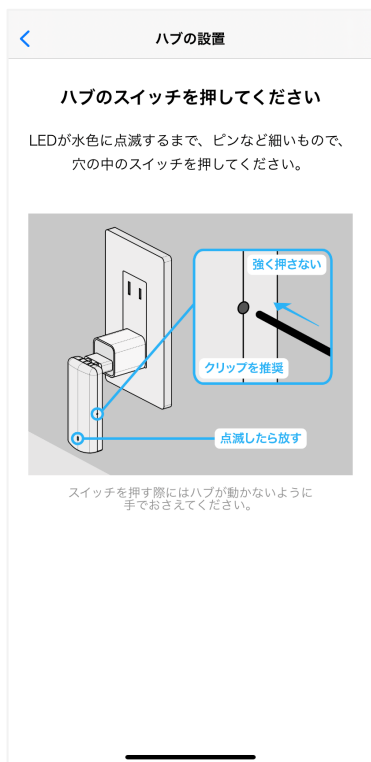
リモート操作をタップ



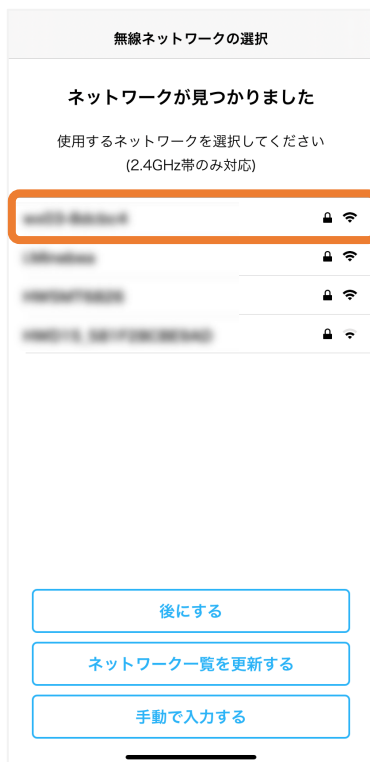
無線ネットワークの設定をタップ



LEDが水色に点滅するまで
ハブのスイッチを長押し



使用するネットワークのSSIDをタップ
一覧に表示されない場合は、
一覧を更新するをタップ



選択した無線ネットワークの
パスワードを入力し、接続するをタップ



ハブのネットワーク再設定手順②

ハブのネットワーク再設定完了
閉じるをタップ

